

- LIMITE DE TÉRMINO MUNICIPAL
- SUELO NO URBANIZABLE GENÉRICO (SNU-G)
- Observación: Incluye la ZEPA en la parte no afectada por el LIC
- SUELO NO URBANIZABLE ESPECIAL (SNU-E)
- MONTE DE UTILIDAD PÚBLICA. M.U.P. n° 111. "LA SIERRA":
M.U.P. n° 111 S= 515,25 Has.
- ZONA DE ESPECIAL PROTECCION PARA LAS AVES: "CUENCA DE GALLOCANTA"
ZEPA E5000017 S= 2.097,75 Has.
- SUELO URBANO (SU)
- CAUCES Y RIBERAS FLUVIALES
- LINEA ELÉCTRICA
- CARRETERA
- SUELO URBANO (SU): 10,56 Has.
- SUELO URBANO CONSOLIDADO (SU-C): 9,36 Has.
- SUELO URBANO NO CONSOLIDADO (SU-NC): 1,20 Has.

LORENTE
ARQUITECTOS
INGENIEROS

JUAN CARLOS LORENTE CASTILLO
ARQUITECTO

RODOLFO ALCONCHIL CATALAN
ARQUITECTO

PLAN GENERAL DE ORDENACION URBANA DE PEQUEÑO MUNICIPIO DE GALLOCANTA. AVANCE.

GALLOCANTA -ZARAGOZA- JUNIO 2009

AYUNTAMIENTO DE GALLOCANTA

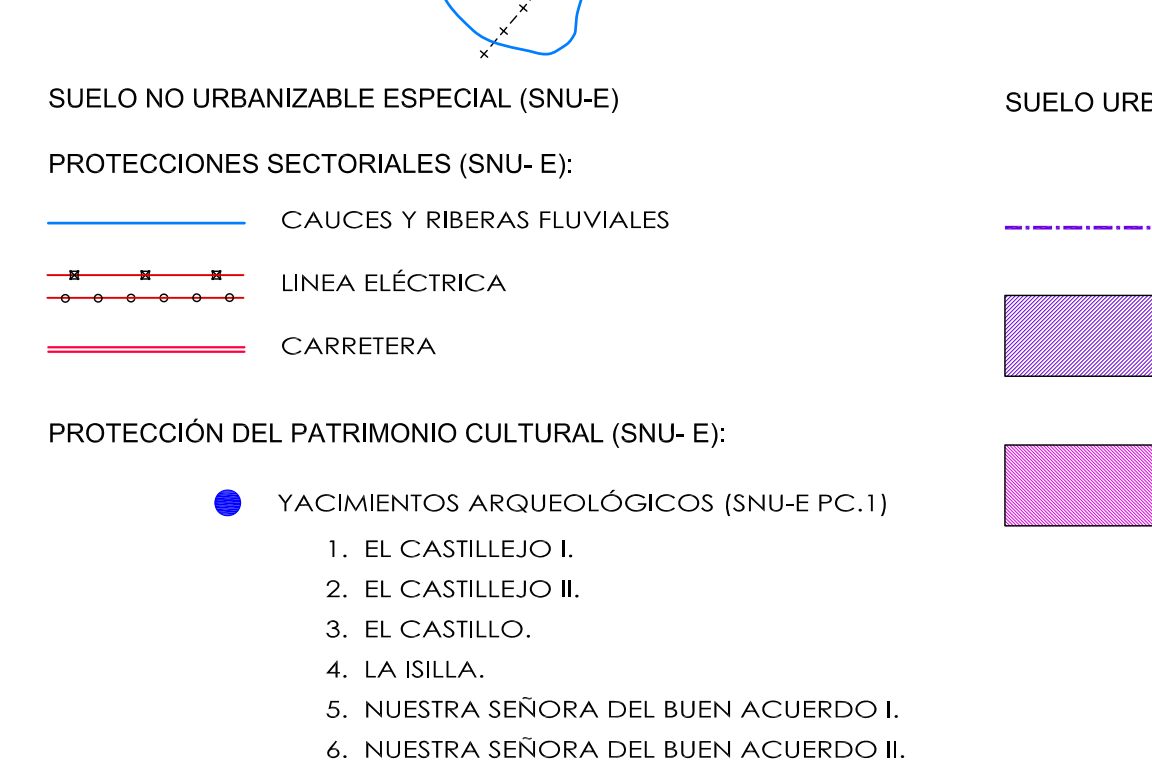
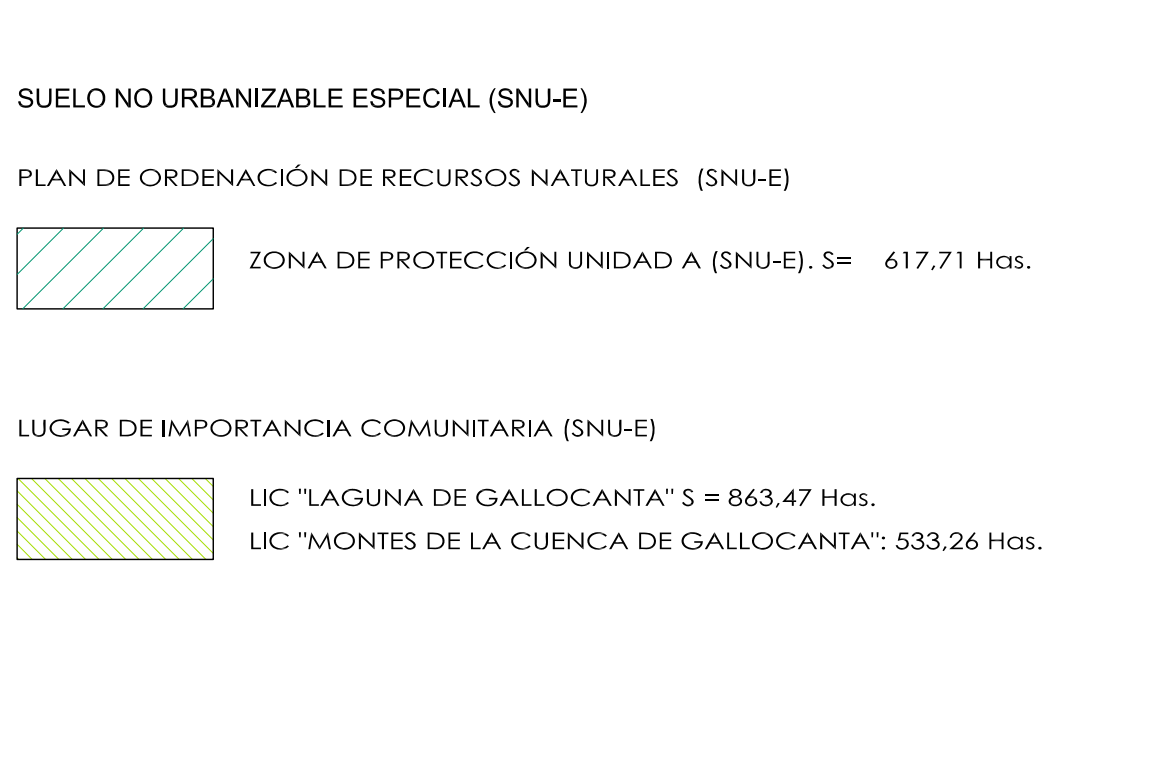
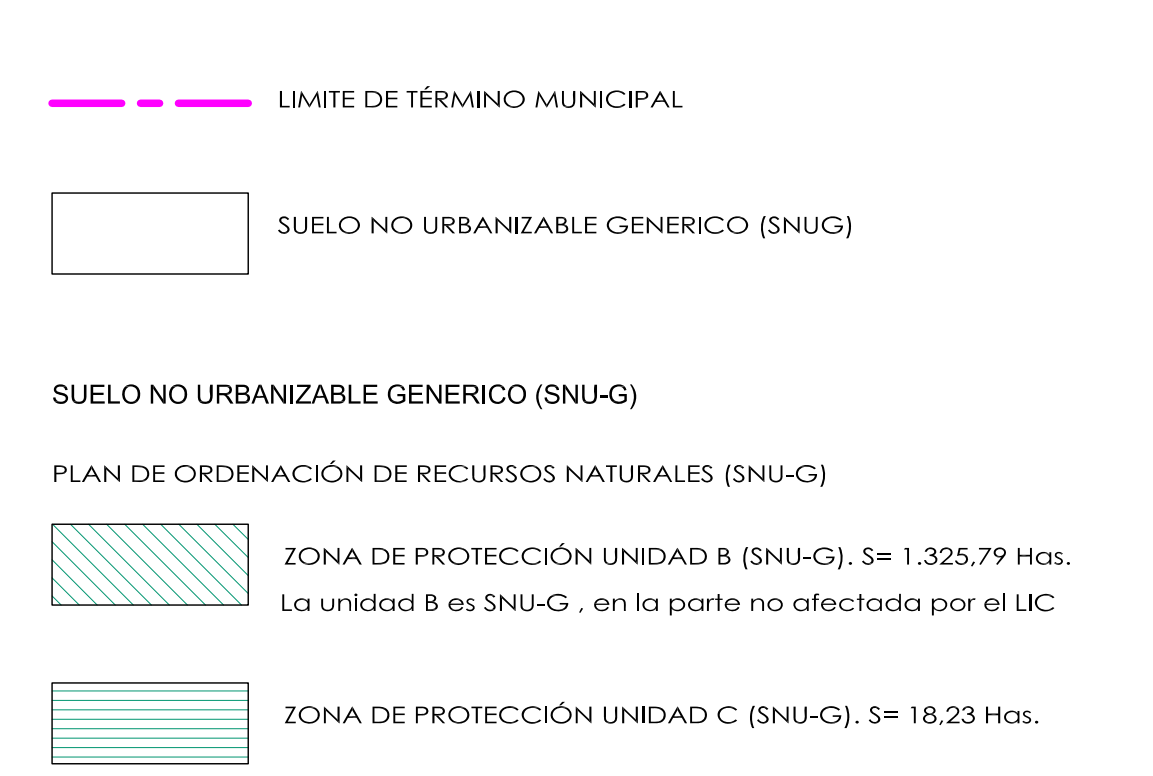
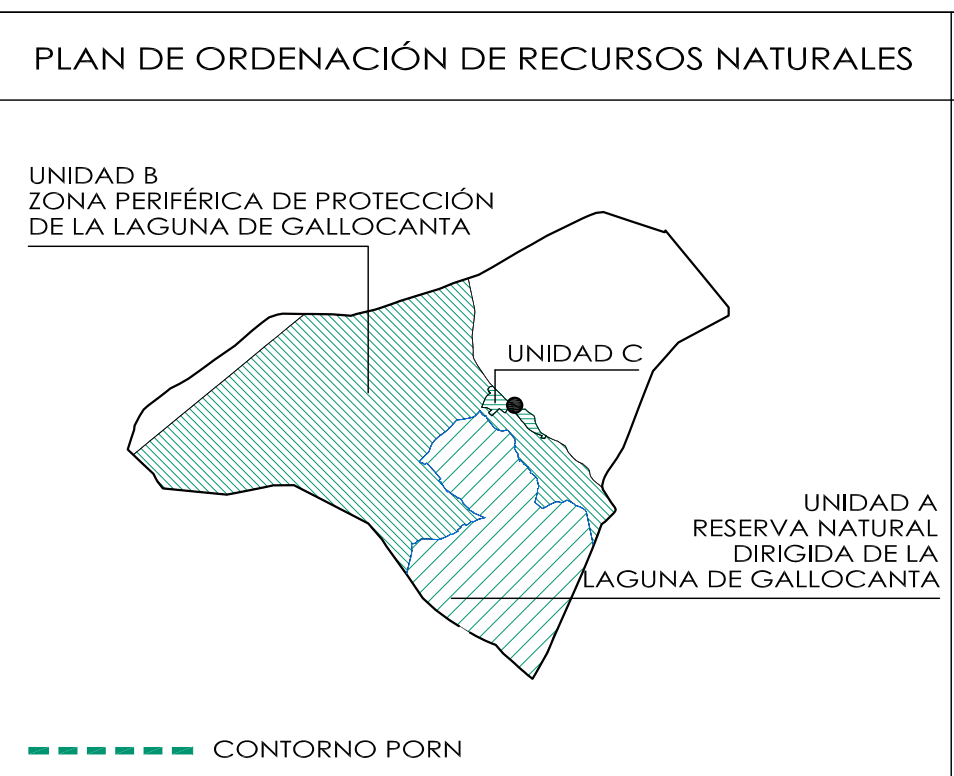
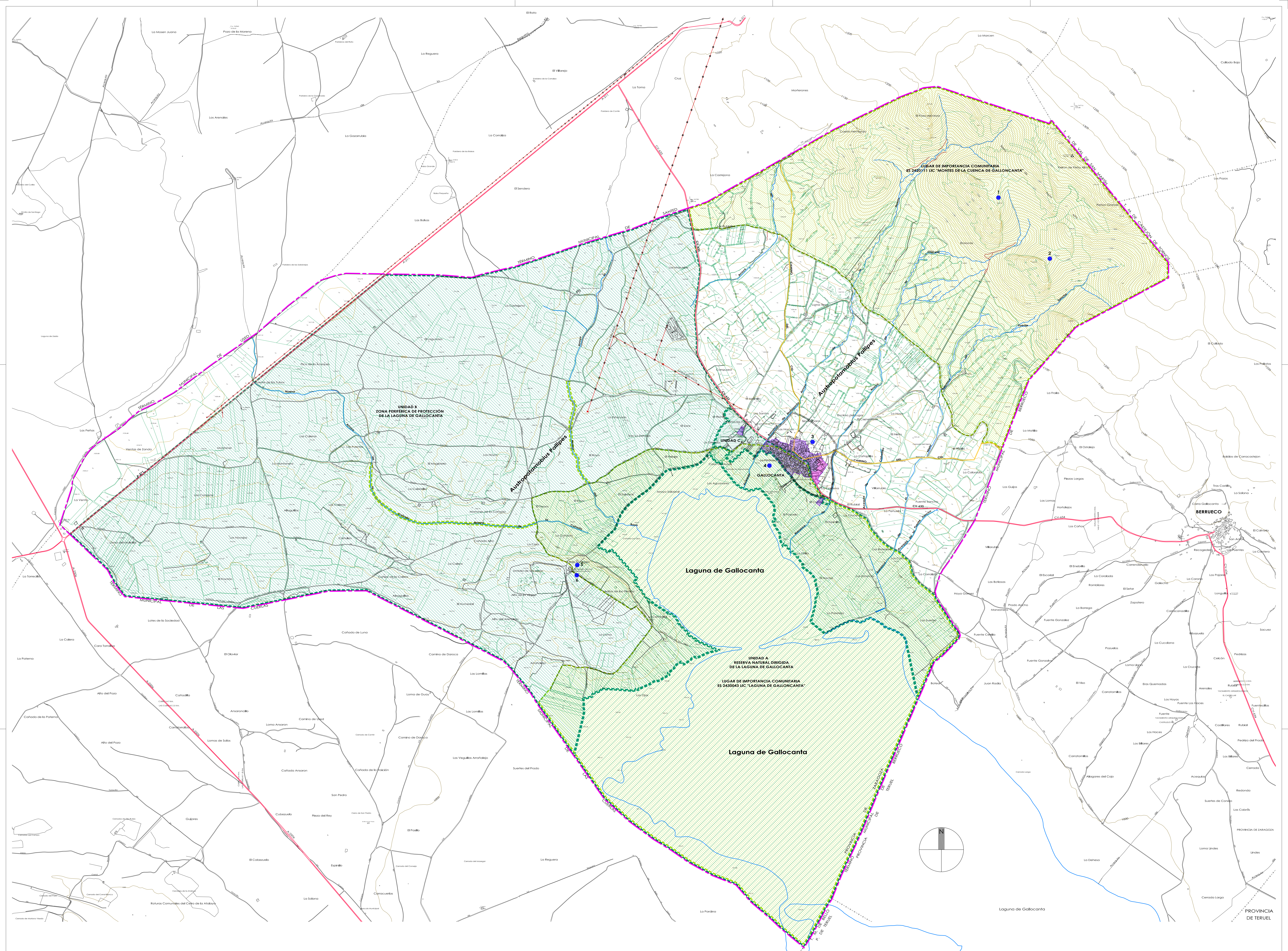
ESTRUCTURA ORGÁNICA (II)
MODELO DE OCUPACION URBANA Y DEL TERRITORIO

PO-1.1

SEMANARIO DE ZARAGOZA
6-JUL-2009
VISADO

NºExp: 2009-01467-500 NºDoc: 2009-014704

E:1/10.000



LORENTE
ARQUITECTOS
INGENIEROS

JUAN CARLOS LORENTE CASTILLO
ARQUITECTO

RODOLFO ALCONCHÉ CATALÁN
ARQUITECTO

PLAN GENERAL DE ORDENACION URBANA DE PEQUEÑO MUNICIPIO DE GALLOCANTA. AVANCE.

GALLOCANTA -ZARAGOZA- JUNIO 2009

PROPIETARIO: AYUNTAMIENTO DE GALLOCANTA

ESTRUCTURA ORGÁNICA (II)
MODELO DE OCUPACIÓN URBANA Y DEL TERRITORIO

PO-1.2

REVISADO POR: 6-JUL-2009

VISADO

E:1/10.000